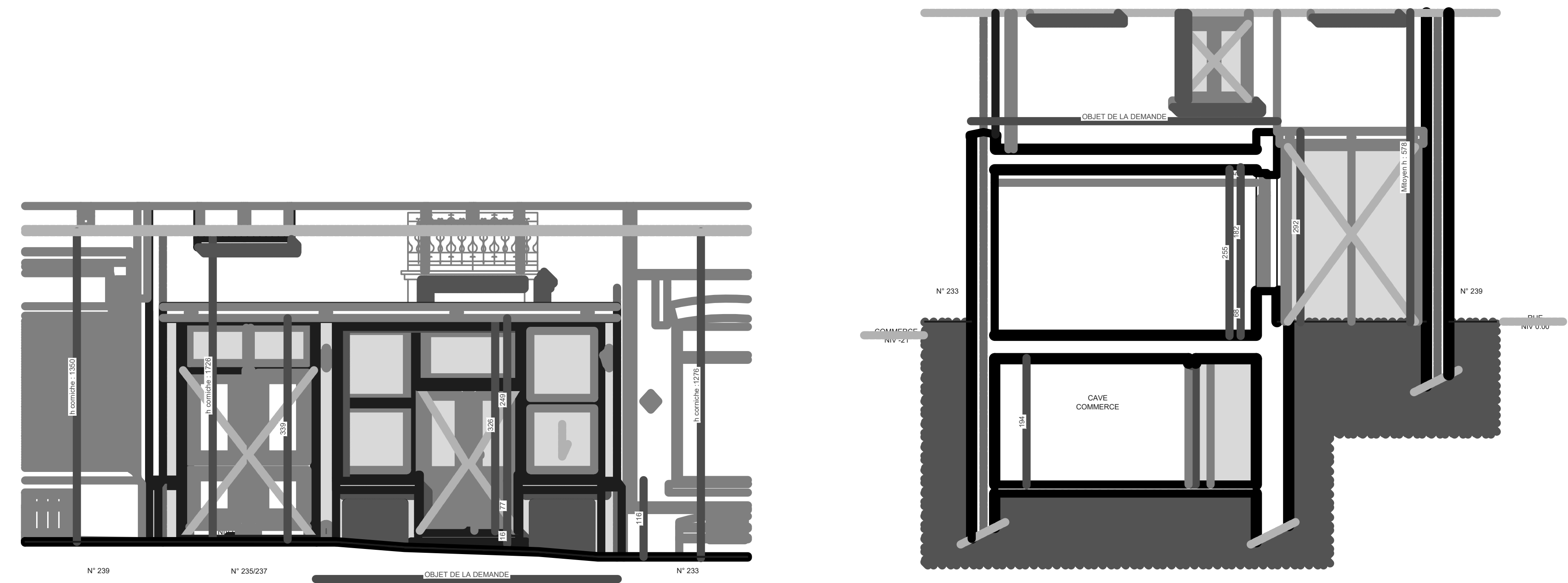
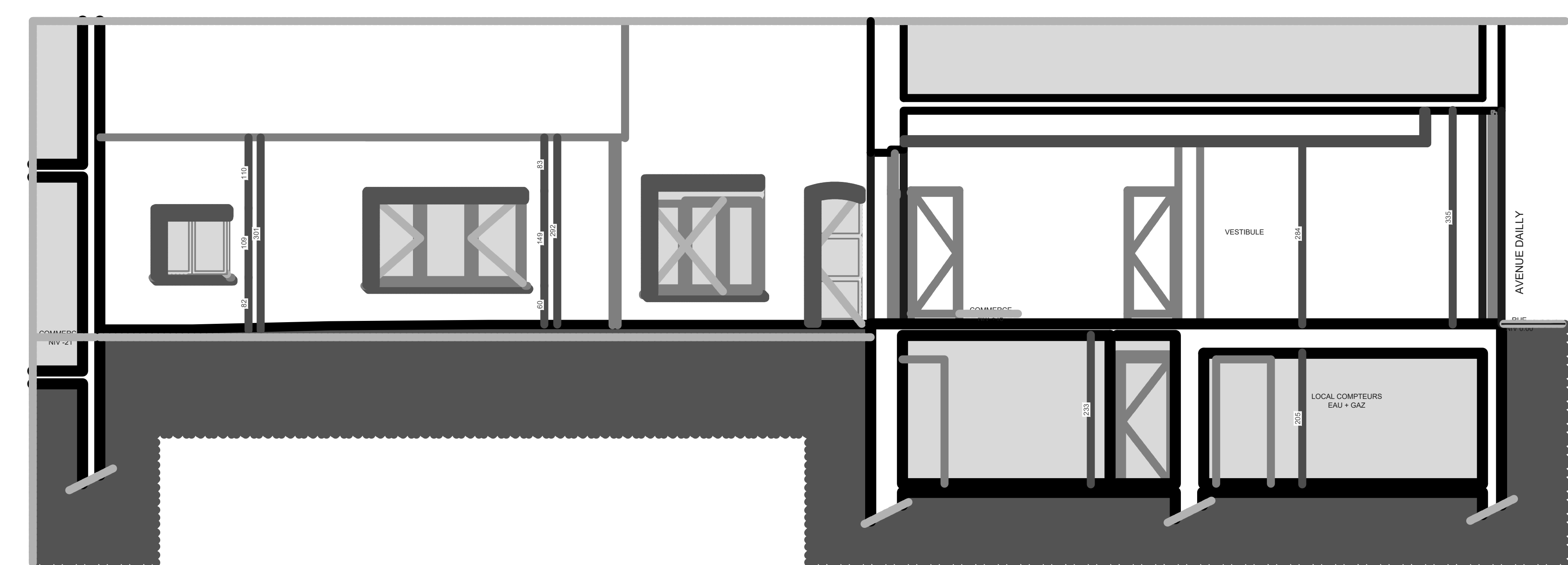


ÉLÉVATIONS ET COUPES DE LA SITUATION PROJETEE, IDENTIQUES À CELLE DE DROIT (ECH. 1/50)

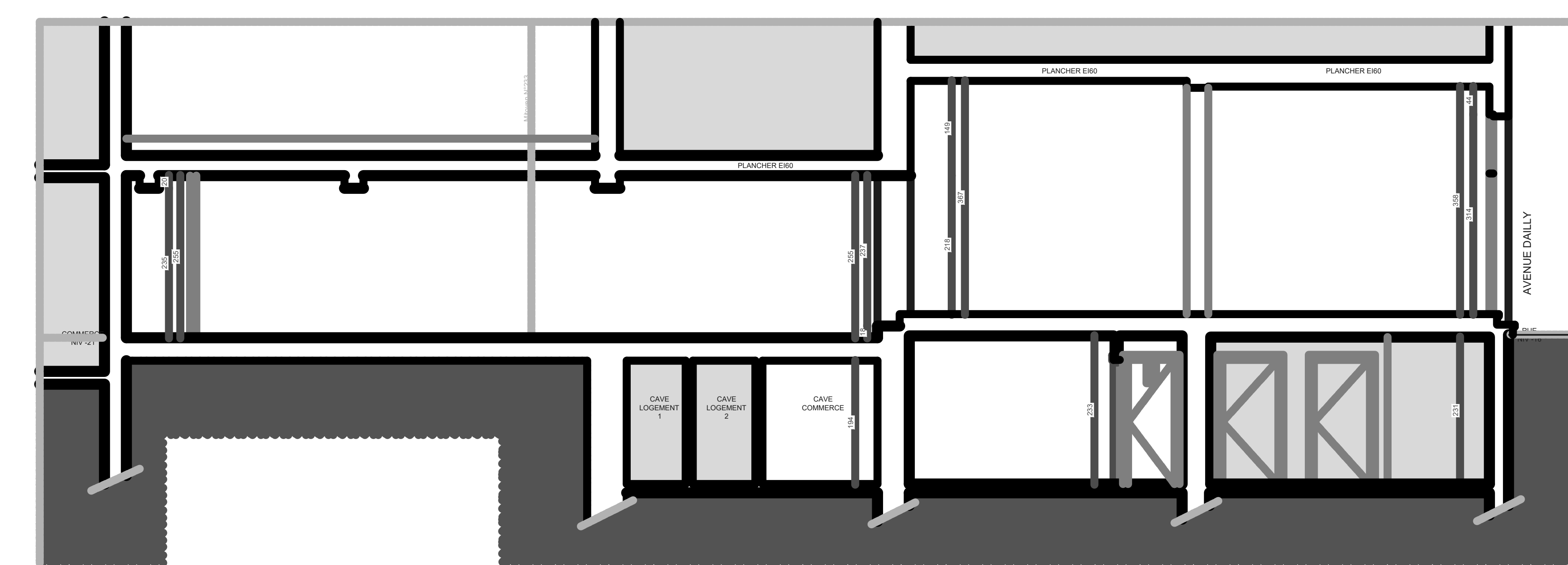


Elevation Façade Avant

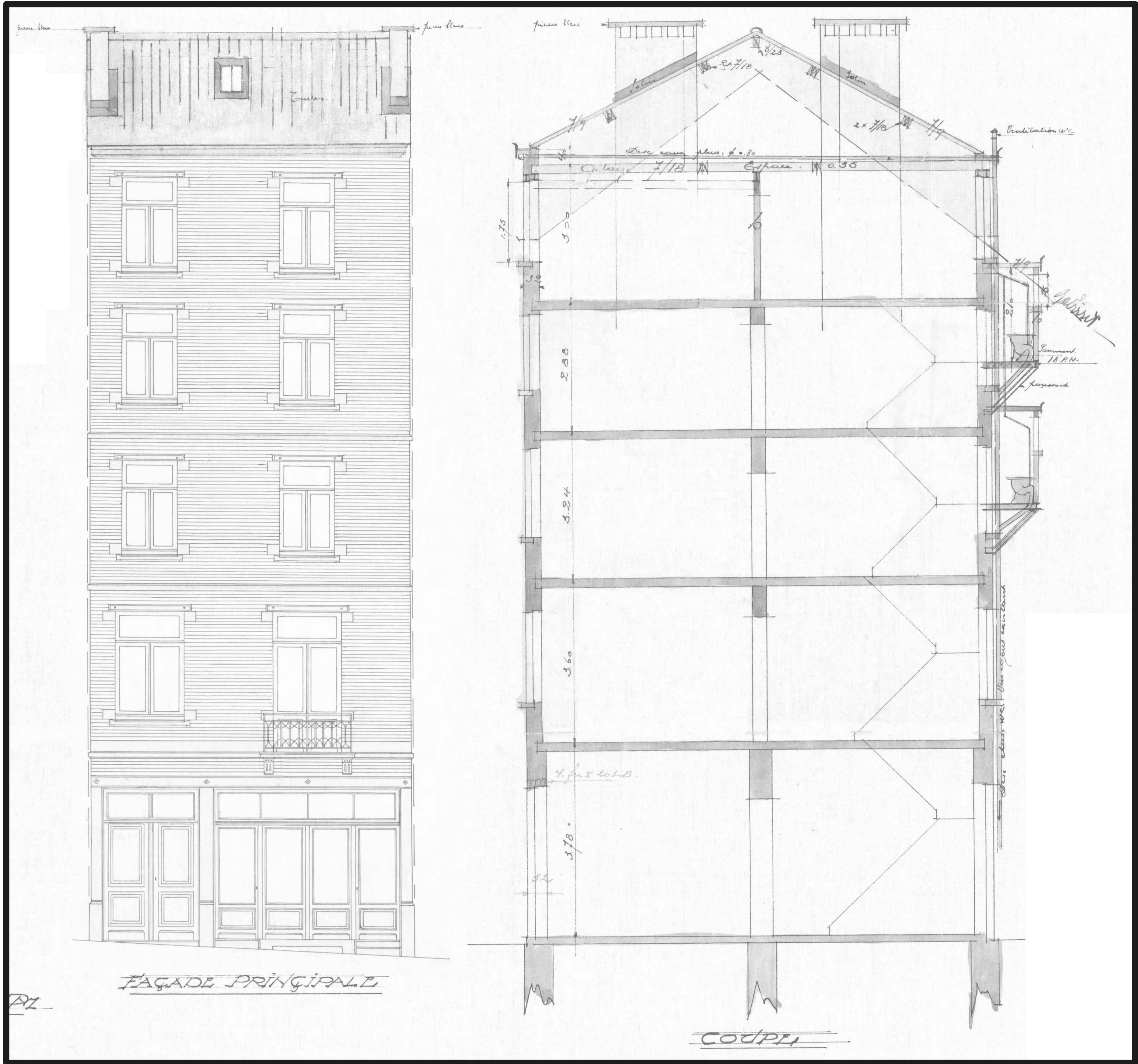
Section Elevation cour



Section Coupe AA



Section Coupe BB



Façade principale et coupe

MATERIAUX SITUATION PROJETEE	MATERIAUX FAÇADE RUE	MATERIAUX FAÇADE COUR	MATERIAUX FAÇADE EXTENSION
	<ul style="list-style-type: none">- Couverture en tuiles terre cuite teinte rouge brun- Corniche en bois teinte brune- Sous-bassement en pierre bleue teinte naturelle- Façade en brique de parement rouge (étages)- Linteau métallique peint teinte claire- Seuls en pierre bleue teinte naturelle- Menuiseries extérieures du rez de chaussée en bois teinte claire- Ferronneries des soupiraux métalliques teinte clare- Menuiseries extérieures des étages en pvc teinte blanche- Porte cochère en bois teinte claire- Garde-corps métallique teinte foncée	<ul style="list-style-type: none">- Couverture en tuiles terre cuite ton rouge brun- Corniche en bois teinte blanche- Façade du bâtiment principal en enduit teinte brune- Seuls en pierre bleue teinte naturelle- Menuiseries extérieures en pvc teinte blanche- Porte cochère en bois teinte blanche	<ul style="list-style-type: none">- Façade en enduit teinte claire- Seuls en pierre bleue teinte naturelle- Menuiseries extérieures en pvc teinte blanche

DEMANDE DE PERMIS D'URBANISME

RÉGION DE BRUXELLES - CAPITALE
SCHAERBEEK

PLANS JOINTS À LA DEMANDE DE PERMIS D'URBANISME

OBJET DE LA DEMANDE :

Changement d'affectation d'un Rez-de-chaussée
commercial en Clinique dentaire

Avenue Dailly, 235 / 237 à Schaerbeek

MAÎTRE DE L'OUVRAGE :

Mr Ángel Campoy Navarrete

ÉLÉVATIONS ET COUPES DE LA SITUATION PROJETEE, IDENTIQUES À CELLE DE DROIT (ECH. 1/50)

- Elevation Façade Avant,
- Sections d'élévations Cour,
- Sections de coupes AA et BB,
- Façade principale et coupe

SITUATION
N°

ÉCHELLE
1/50

DATE
26/08/2025